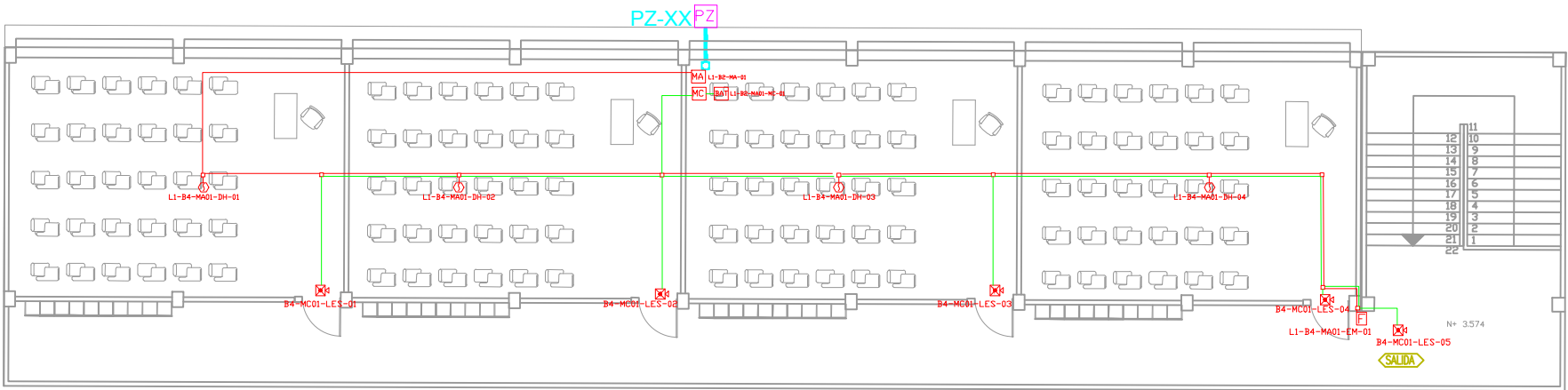
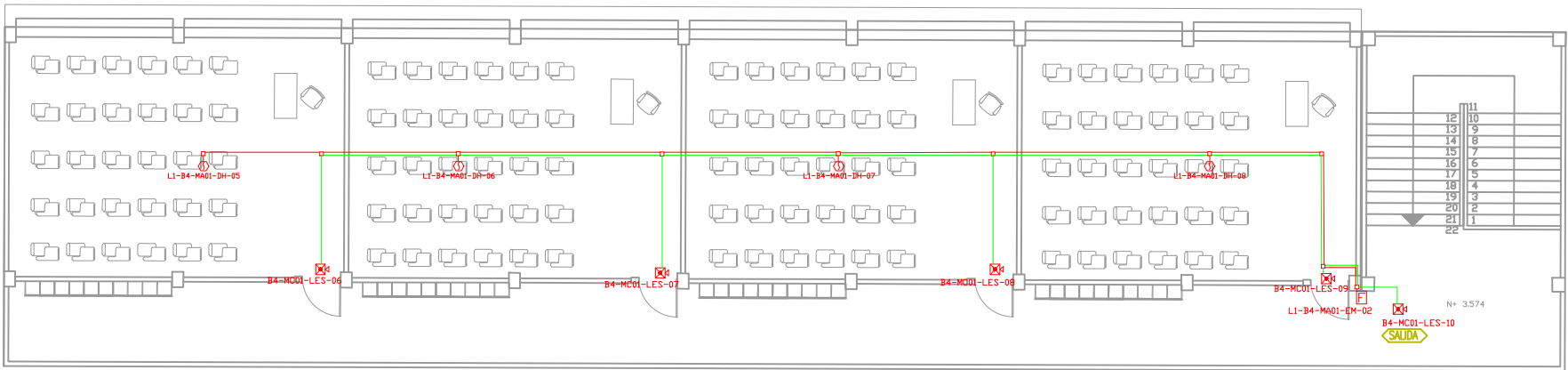


BLOQUE 4



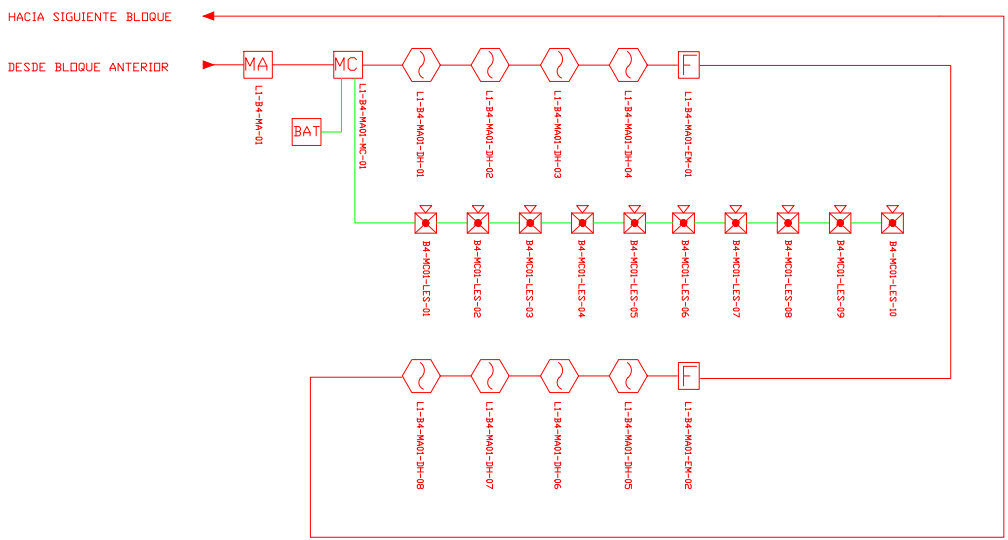
PLANTA BAJA

ESCALA 1:150

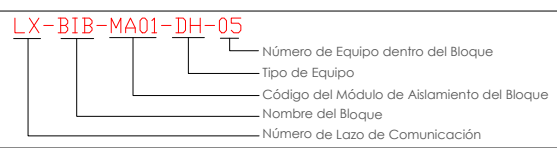


PRIMERA PLANTA

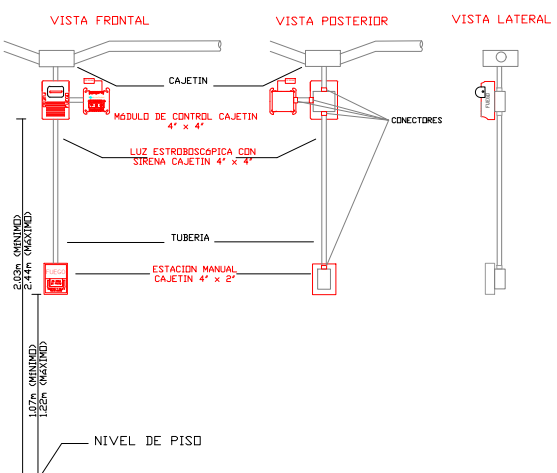
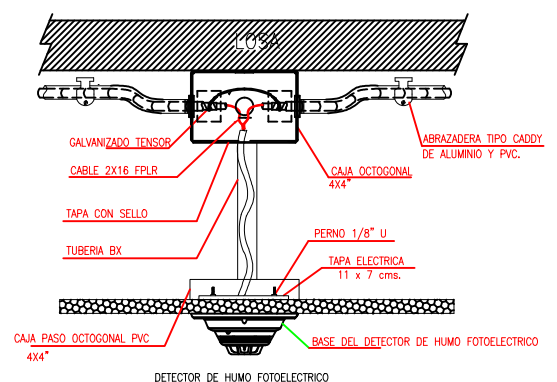
ESCALA 1:150



CANTIDAD	SIMBOLOGIA	
08		Detector de Humo
--		Detector de Temperatura
02		Estación Manual
10		Luz Estroboscópica con Sirena
01		Módulo de Aislamiento
01		Módulo de Control
--		Módulo de Monitoreo
01		Sistema Auxiliar alimentación 24Vdc
01		Pozo de mano
--		Anunciador remoto
--		Central del Sistema de Incendios
630m Cable 150m Tubería		Cable 2 x 16 AWG Antiflama en Tubería 1/2" para Lazo de Comunicación
		Cable 2 x 16 AWG Antiflama en Tubería 1/2" para Alimentación de Luces Estroboscópicas
02		Letrero de Señalización de Salida
04		Lámpara de Emergencia



DETALLE PARA MONTAJE DE LOS DETECTORES EN TECHO FALSO



RESPONSABLES

ARQ. JOSÉ V. PADILLA  
DIRECTOR DE PROYECTO  
EMPRESA CONSULTORA SEG S.A.

ING. GALO SALCEDO C.  
DISEÑADOR ELECTRONICO  
EMPRESA CONSULTORA SEG S.A.

HERNÁN ERAZO VILLACRESES  
ADMINISTRADOR DE CONTRATO  
# BIRF-8542-SBCC-CF-2017-016

ING. RAUL ESTEBAN CHILUISA  
ESPECIALISTA ELECTRONICO  
MINEDOC

ESQUEMA REFERENCIAL DEL PROYECTO:

PROYECTO:

BIRF-8542-SBCC-CF-2017-016

CONSULTORÍA PARA LA INTERVENCIÓN EN LA INFRAESTRUCTURA EXISTENTE Y PROPUESTA PARA LA REPOTENCIACIÓN DE LA UNIDAD EDUCATIVA JOSÉ MARÍA VELASCO IBARRA, UBICADA EN EL CANTÓN MILAGRO, PROVINCIA DEL GUAYAS

UNIDAD EDUCATIVA:

"UNIDAD EDUCATIVA JOSÉ MARÍA VELASCO IBARRA"

CANTÓN:

MILAGRO

PROVINCIA:

GUAYAS

CONTIENE:

BLOQUE 4

SISTEMA DE DETECCIÓN DE INCENDIOS

ESCALA:

FECHA:

2020

LÁMINA N.º

ELT-SDI-05

SELLOS MUNICIPALES: